



La accesibilidad no resta, multiplica.

Claves de accesibilidad para la vida cotidiana

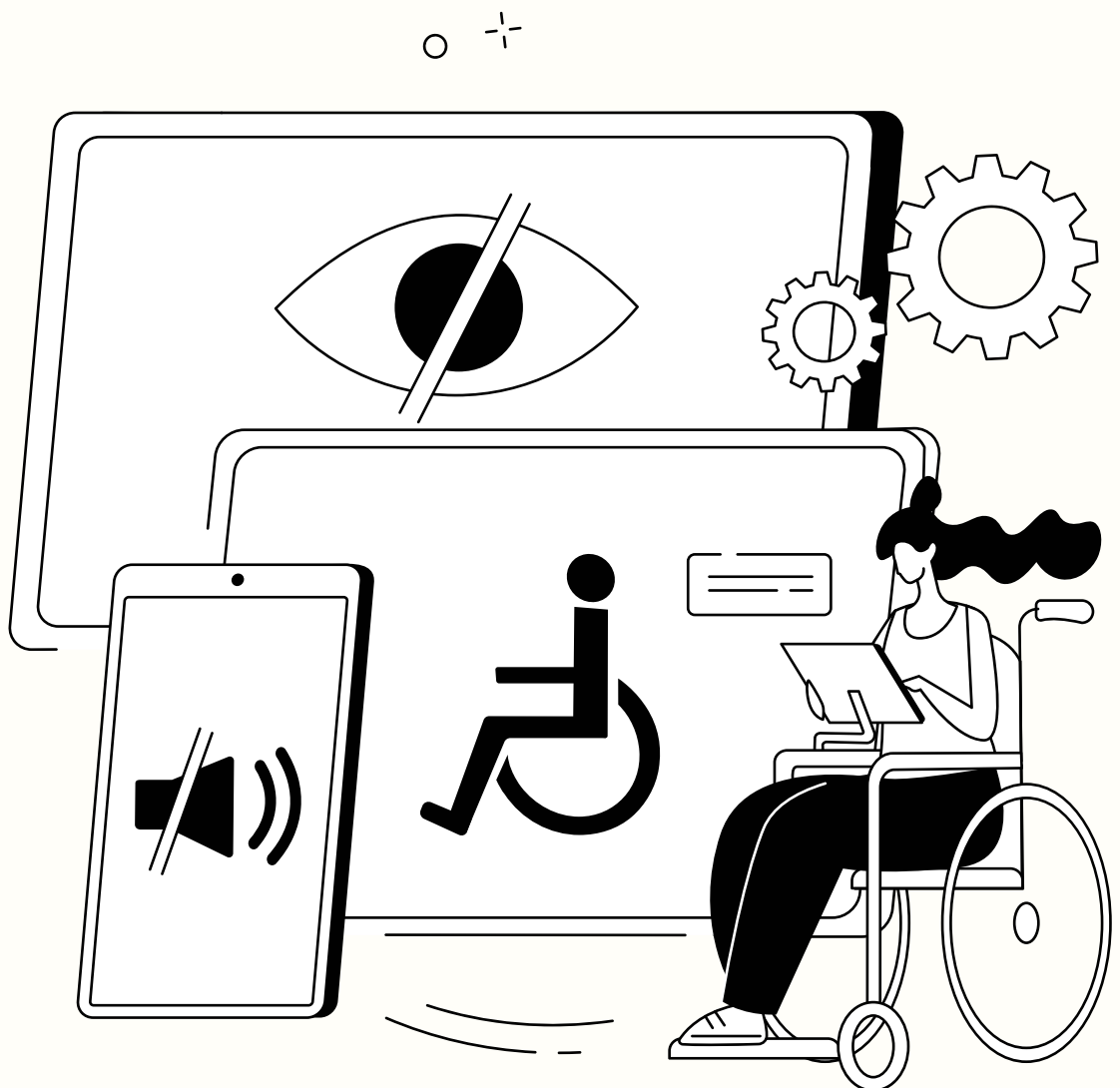


Proyecto Creaccesibilidad: Accesibilidad universal
financiado a través del Instituto Provincial de Bienestar Social
de la Diputación de Córdoba

1.

¿Qué es la accesibilidad universal?

Es una característica que tienen los objetos, lugares, transportes, edificios o libros, que hace que todas las personas puedan entenderlos y utilizarlos con facilidad.



2.

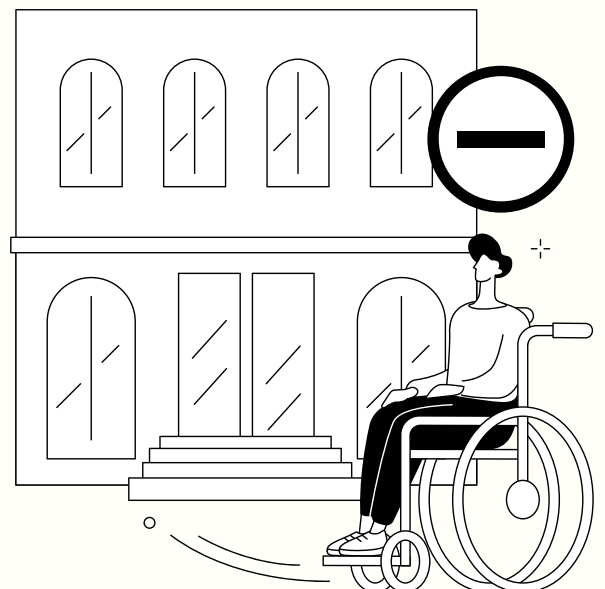
Tipos de accesibilidad

1. Accesibilidad física
2. Accesibilidad sensorial
3. Accesibilidad cognitiva

Accesibilidad física

Cualidad de una cosa
que se puede usar con facilidad
o de un espacio
al que se puede acceder fácil
sin depender de tus limitaciones físicas.

Esta accesibilidad la necesitan
las personas en silla de ruedas
o con muletas.



3.

Accesibilidad sensorial

Cualidad de una cosa que se puede usar con facilidad o de un espacio al que se puede acceder fácil sin depender de tus limitaciones sensoriales.

Esta accesibilidad es beneficiosa para las personas sordas, ciegas y mudas.

Ejemplos de accesibilidad:

Sonido de los semáforos,
la lengua de signos
y la escritura Braille

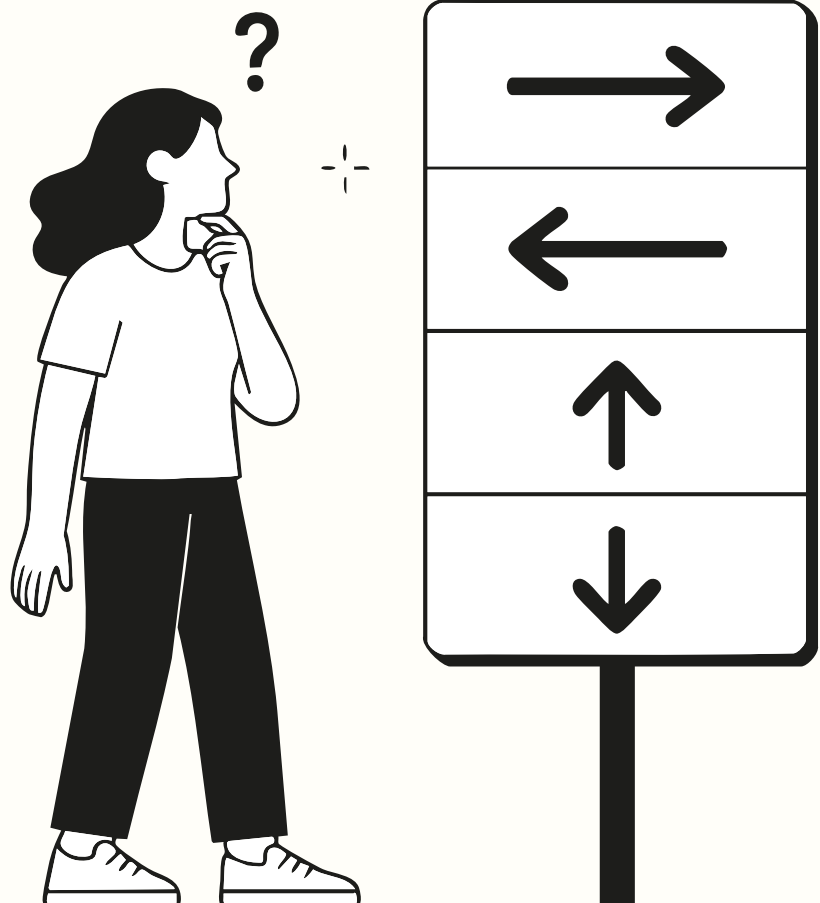


4.

Accesibilidad cognitiva

Característica que tienen las cosas, los espacios o los textos que hace que los entiendan todas las personas.

Las personas con discapacidad intelectual deben participar en la evaluación de los textos y entornos para saber si son accesibles.



Ejemplos de accesibilidad cognitiva

¿Qué cosas pueden ser accesibles?

Objetos

Una aspiradora con pocos botones es más fácil de manejar.

Servicios

Máquinas fáciles de entender para sacar los billetes de metro.

Tecnología

Un botón para convertir el texto en audio de una página web.



Ejemplos de accesibilidad cognitiva

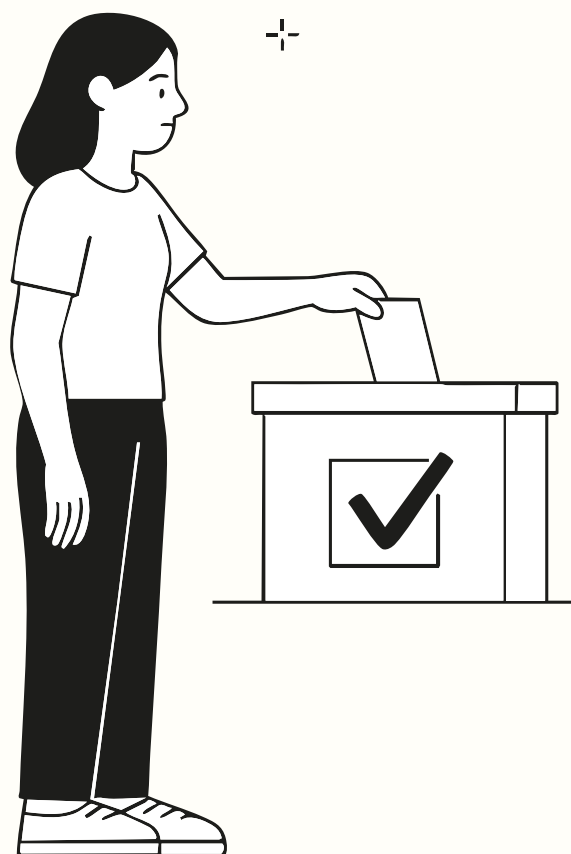
¿Qué cosas pueden ser accesibles?

Edificios y espacios

Explicación en lenguaje sencillo de los cuadros de un museo.

Procesos y trámites

Programas electorales en lectura fácil o convocatorias de oposiciones, temario y exámenes en lectura fácil.



5.

Lectura fácil

Es una forma de hacer documentos que son más fáciles de entender.

Pautas para escribir en Lectura Fácil.

Ortografía

- Usa mayúsculas cuando es necesario.
- No uses puntos y comas.
- Usa números para los números pequeños.
- Usa números y letras.
 - para los números grandes.
- No uses porcentajes.
- Redondea las cantidades muy grandes.
- No uses números ordinales.
- No uses números romanos.

6.

Pautas para escribir en lectura fácil

Gramática

- Usa verbos en presente.
- No uses verbos en pasiva.
- Pon sujeto en todas las oraciones.
- Usa el orden de sujeto seguido de verbo
- y complementos para hacerlas frases.
- Usa un verbo en cada frase.
- Usa frases en positivo.
- Cuando uses frases en negativo
- tienen que ser sencillas.

Vocabulario

- Usa palabras cortas.
- Usa la misma palabra.
- para decir siempre lo mismo.
- Usa palabras conocidas y fáciles.
- No uses tecnicismos, jergas y xenismos.
- No uses palabras formadas con siglas
- y abreviaturas.
- No uses adverbios acabado en –mente.
- No uses muchos conectores.
- No pongas opiniones personales en los textos.

Pautas para escribir en lectura fácil

Ortografía

- Usa mayúsculas cuando es necesario.
- No uses puntos y comas.
- Usa números para los números pequeños.
- Usa números y letras
 - para los números grandes.
- No uses porcentajes.
- Redondea las cantidades muy grandes.
- No uses números ordinales.
- No uses números romanos.

Tipografía

- Usa solo un tipo de letra en el texto (arial o calibri).
- Usa un tamaño de letra que esté entre 12 y 16.
- No uses mucho la cursiva, las mayúsculas y las negritas.
- No pongas letras de colores y con sombreado.
- No uses letras muy finas.
- No pongas letras muy juntas.
- No uses mucho el subrayado.
- Pon un espacio entre las frases de 1,5.

7.

Ejemplos de lectura fácil

Ejemplo

✗ Ayer compré una mesa gris/blanca (¡una nueva!) para mí madre - que se llama Marta.

✓ Mi madre se llama Marta.
Ayer le compré una mesa nueva.
La mesa es gris y blanca.

✗ Me quita dinero todos los meses.

✓ El banco me quita dinero todos los meses

✗ María tiene un automóvil rojo.

✓ María tiene un coche rojo.

Proyecto Creaccessibilidad: Accesibilidad universal
financiado a través del Instituto Provincial de Bienestar
Social de la Diputación de Córdoba

